



horus
SCOPE

DSC 300

DEC 200

DIB 100



DIB 100



台灣精品 2017
TAIWAN EXCELLENCE

DEC 200



赫羅斯視網膜影像分析軟體 AI-DR & 赫羅斯醫學影像傳輸裝置 DIB 100

晉弘赫羅斯「視網膜影像分析軟體AI-DR」

衛部醫器製字第007202號

全球第一

可同時提供糖尿病視網膜病變之分類、分期及病徵位置的AI影像軟體

靈敏度高達98%以上、特異度高達96%以上

超越目前市面上所有的產品，能夠有效輔助醫師掌握病情的嚴重程度，以及視網膜損傷的位置，並輔助醫師決策病患是否需要轉診至眼科。

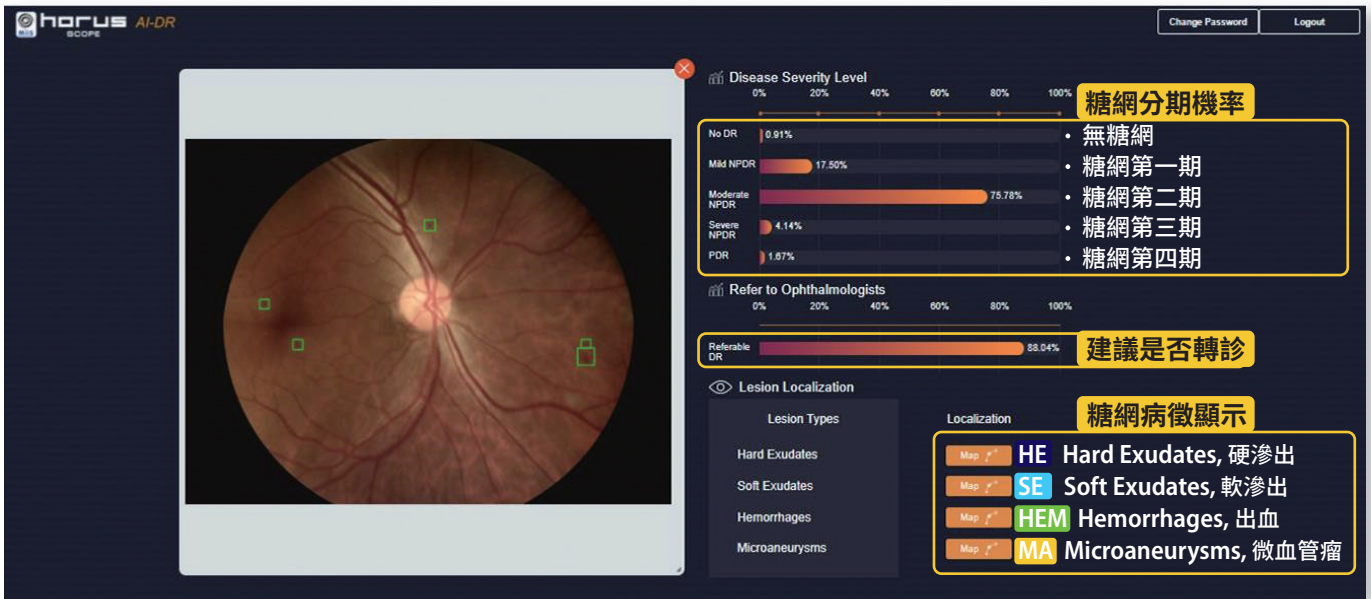
整合軟硬醫材

可判讀醫療院所常用之桌上型六大品牌眼底攝影機，及晉弘自有品牌手持式眼底攝影機之影像，透過AI判讀資訊，無論應用於規模較完整的醫療院所或偏鄉遠距診察，皆能提升糖尿病視網膜病變早期篩檢能量，強化醫療資源使用效率，輔助監控病患糖尿病視網膜病變控制情形。



AI-DR 智能視網膜病變判圖 正確率 > 96%*

*依據查驗登記用醫療器材臨床試驗之試驗結果

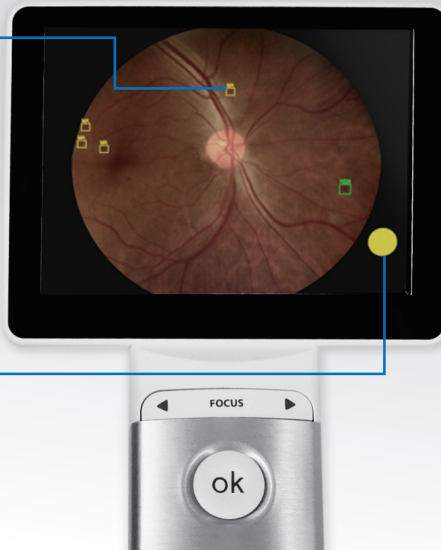


病徵標註

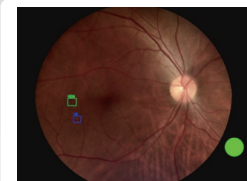
- HE : Hard Exudates, 硬滲出
- SE : Soft Exudates, 軟滲出
- HEM : Hemorrhages, 出血
- MA : Microaneurysms, 微血管瘤

糖網標註

- 正常
- 異常: 糖網指數偏高



● 正常



● 正常



● 異常
需轉診

赫羅斯醫學影像傳輸裝置 DIB 100

人工智慧性能	1.3 TFLOPs
圖形處理器	256-core NVIDIA Pascal™ GPU
中央處理器	Dual-Core NVIDIA Denver 2 64-Bit CPU and Quad-Core ARM® Cortex®-A57 MPCore
記憶體	8GB 128-bit LPDDR4 Memory
儲存大小	32GB eMMC 5.1
LED	3 LEDs: 藍燈, 琥珀色, 白色
變壓器輸入電源	12V@3A
輸出電源	5V@1.2A



Medimaging Integrated Solution Inc. 晉弘科技

電話 03-579-8860
 傳真 03-579-8011
 地址 300091 新竹市園區二路11號6樓
 網站 www.miis.com.tw
 Email sales@miis.com.tw

