



horus
SCOPE

MPD 100

智慧傷口照護機

軟體介面

病患資訊

- 病患帳號
- 傷口部位

即時熱感影像

即時3D影像

使用者資訊

- 使用者名稱
- 未上傳檔案數量

功能欄

- 病患清單
- 歷史紀錄
- 輔助照明燈
- 登出
- 上傳

即時影像

影像預覽

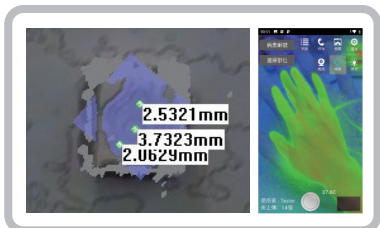
拍攝按鈕



SW

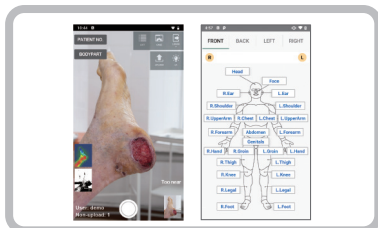
Recovery Record & Tracking

Service Quality Improved



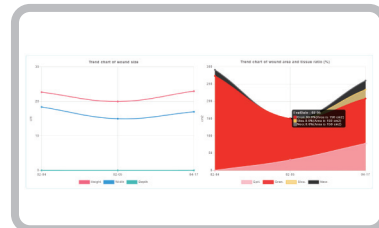
影像處理

- 3D / 光學影像疊圖技術
- 熱感 / 光學影像疊圖技術



智慧傷口照護 APP

- 使用介面
- 資料整合與上傳



雲端 EMR 系統

- 傷口AI分析
- 傷口追蹤紀錄

產品介紹

前置鏡頭

視訊諮詢

3D鏡頭

- 面積計算
- 傷口深度

傷口照護軟體APP

資料整合與上傳

光學鏡頭

紀錄傷口和分析組織類別

雲端EMR系統

- 傷口AI分析
- 傷口追蹤紀錄

熱感鏡頭

傷口溫度分布



規格

項目	規格	
系統	顯示	5英寸多點觸控 LCD
	解析度	1280 x 720 pixels
	亮度	500 nit
	觸控	投射式電容觸控
	作業系統	Android 9.x
	處理器	Qualcomm SDA660
	系統記憶體	LPDDR4 x 3GB
	儲存	eMMC 5.1 MLC 32GB
	Wi-Fi	802.11 a/b/g/n/ac
	音訊	內建數位麥克風, 1.5 W 揚聲器
	感測器	光感測器, G- Sensor, Gyroscope, E-Compass
	電池	3900 mAh 鋰電池
	傷口測量功能	光學鏡頭
熱感鏡頭		解析度: 160 x 120 pixels; 視角: 57°(H) / 71°(D)
3D鏡頭		解析度: 1280 x 800 pixels; 視角: 50.7°(H) / 74.2°(V)
量測面積		2 x 2 mm ~ 300 x 400 mm
工作距離		30 ~ 60 cm

情境



急救



兒科



病房



門診



遠距



教育



Medimaging Integrated Solution Inc.
晉弘科技股份有限公司

電話 03-579-8860
傳真 03-579-8011
地址 300091 新竹市園區二路11號6樓
網站 www.miis.com.tw
Email sales@miis.com.tw

